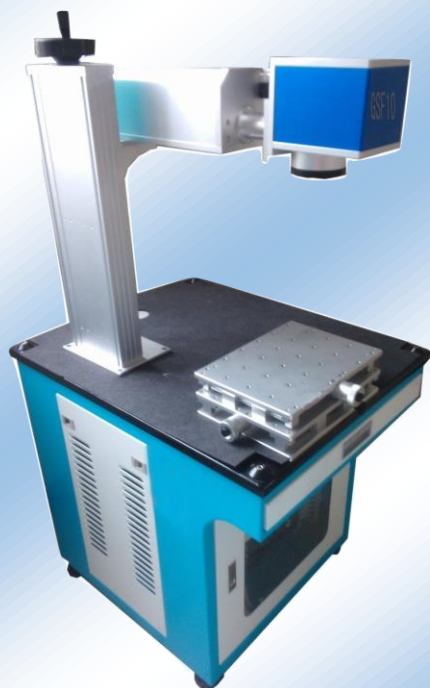


## Gravadora Laser de Fibra Galvanométrica

### GS-F – 10W a 100W



### Descrição do Produto

A Máquina Laser de Fibra Galvanométrica GS-F é indicada para gravação principalmente em metais e também em várias superfícies não metálicas, que possuem requisitos de alta precisão. Largamente utilizada na marcação de componentes eletrônicos, ferramentas, materiais elétricos, equipamentos de comunicação, gravação de máquinas, molduras, relógios, jóias, decorações, peças automotivas, botões plásticos, materiais de construção, canos de PVC, e instrumental médico, entre outros.



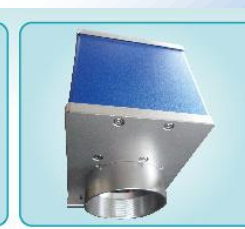
Placa CPU USB



LenteF-Theta



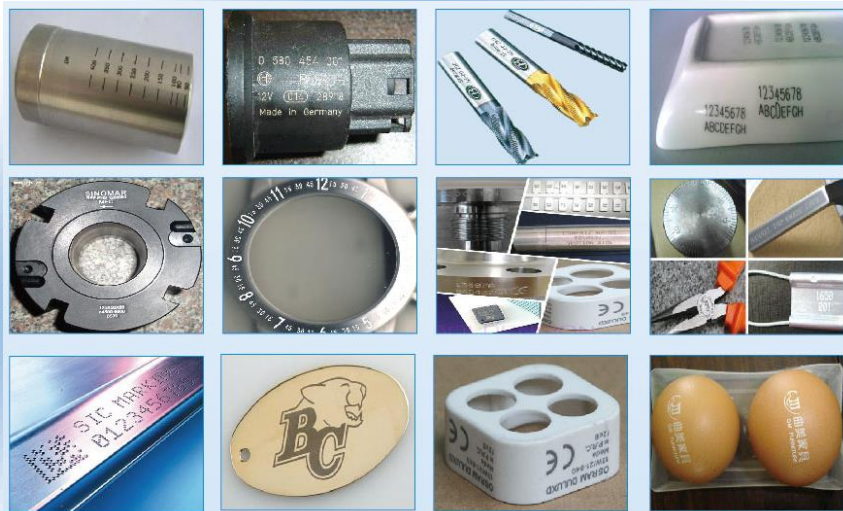
Modulo Laser



Cabeçote Galvo

## Principais características:

- Design Compacto, tamanho reduzido.
- Baixo consumo de energia (<0,8KW/H).
- Sistema de refrigeração interna a ar para redução de consumo de energia, com média de 10.000hs de uso sem necessidade de manutenção.
- Conversão de energia altamente eficiente, alta estabilidade e fácil de operar.
- Interface USB, aceitando vários formatos de arquivos (PLT, BMP, JPG entre outros)
- Capaz de gravar códigos de barra, gráficos, formatos regulares e irregulares
- Permite gravação de alto contraste, gravação em baixo relevo e gravação rotativa (ítem opcional).
- Materiais aplicáveis: Metais e ligas metálicas, plástico ABS, resina epóxi, plasticos em geral, cerâmicas, etc. – consulte-nos para eventuais testes.



## Parâmetros:

Parâmetro	
Modelo	GS-F10W/GS-F20W/GS-F30W/GS-F50W/GS-F100W
Tipo de laser	Fiber Laser
Comprimento de onda do laser	1064nm
Potências disponíveis	10W, 20W, 30W, 50W ou 100W
Áreas de gravação	75mmx75mm/110mmx110mm/150mmx150mm/175mm x175mm
Qualidade do feixe	≤1.2
Velocidade de gravação	≤15000mm/s
Máx. Resolução/Repetibilidade	0,001mm / 0,003mm
Espessura mínima de linha	0.01mm
Tamanho mínimo de caracter	0,2mm
Frequência de pulsos	20KHz a 80KHz
Refrigeração	Ar
Potência consumida	≤0,8kw
Alimentação	220VAC
Dimensões (GS-F10W)	930 x 1110 x 1270mm
Peso (GS-F10W)	237kg